



ODŮVODNĚNÍ - GRAFICKÁ ČÁST

ZÁSADY ÚZEMNÍHO ROZVOJE HL. M. PRAHY

AKTUALIZACE č. 4

2018

ZÚR

hlavní město Praha

PRA HA
PRA GUE
PRA GA
PRA G

číslo paré:

Pořizovatel

Magistrát hlavního města Prahy

Odbor územního rozvoje MHMP

Jungmannova 35/29, Praha 1, 110 00

Pověřený řízením: Ing. Martin Čemus

Zpracovatel

Institut plánování a rozvoje hl. m. Prahy

Vyšehradská 57/2077, Praha 2, 128 00

Ředitel: Mgr. Ondřej Boháč

Ing. arch. Kateřina Szentesiová

Autorizovaný architekt, typ autorizace A

Číslo autorizace ČKA: 1981

Ing. Václav Novotný, Ph.D.

Autorizovaný inženýr pro dopravní stavby

Číslo autorizace ČKAIT: 0012939

Autorský tým

Ing. Lukáš Tittl

Ing. Václav Novotný, Ph.D., autorizovaný inženýr pro dopravní stavby, číslo autorizace ČKAIT: 0012939

Mgr. Nikola Jurková

Ing. arch. Kateřina Szentesiová, autorizovaný architekt, číslo autorizace ČKA: 1981

PhDr. Nataša Macháčová – jazyková korektura

Datum zpracování: 2018

Obsah grafické části

Seznam výkresů:

01. Koordinační výkres	1 : 50 000
04. Výkres širších vztahů	1 : 500 000
00. Výkres mapového podkladu	1 : 100 000

Přílohy:

Příloha č. 2: Právní stav před Aktualizací č. 4 – grafická část

2. Výkres ploch a koridorů nadmístního významu – dopravní infrastruktura – stav před Aktualizací č. 4 ZÚR hl. m. Prahy 1 : 100 000

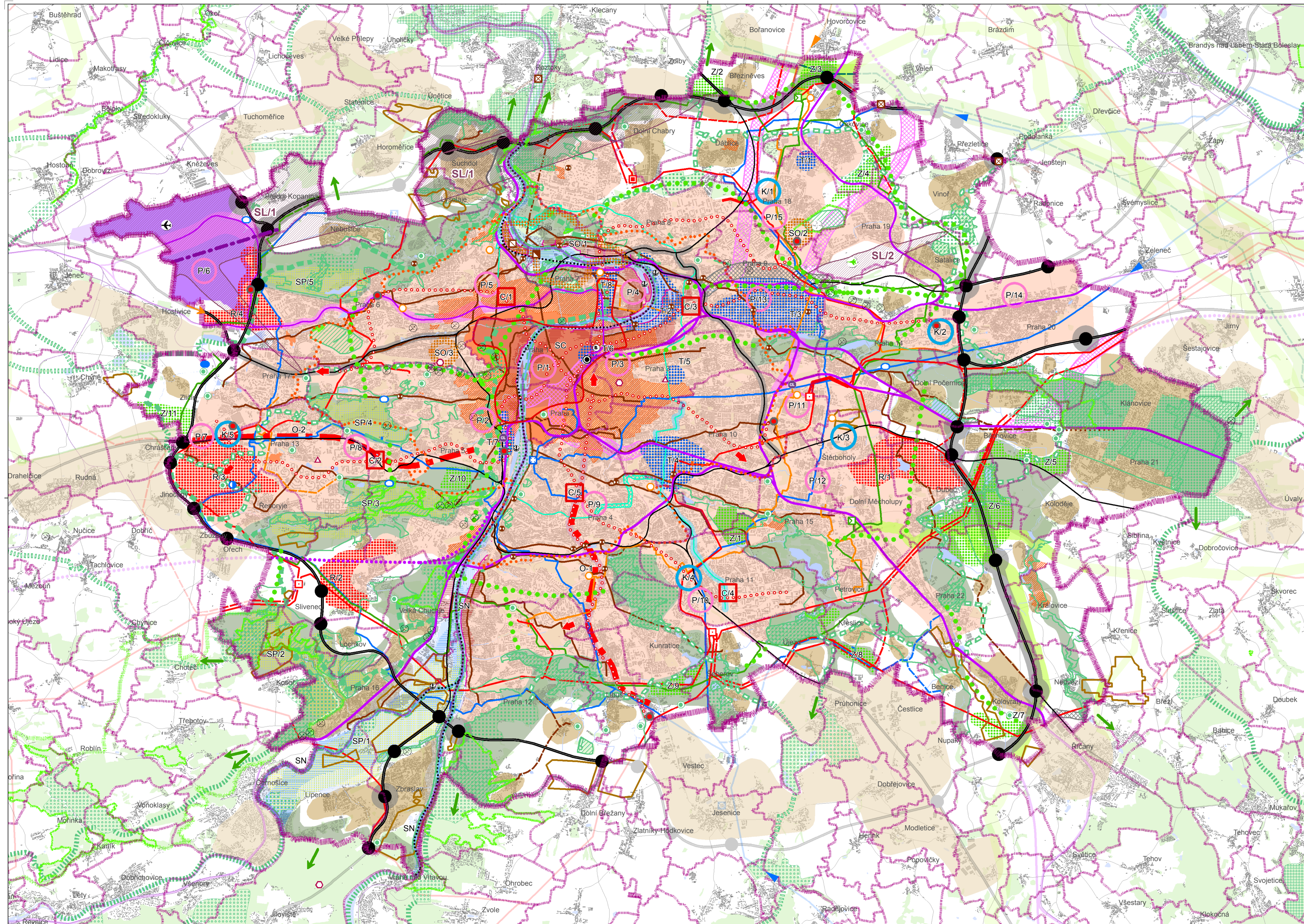
6. Výkres veřejně prospěšných staveb nadmístního významu – stav před Aktualizací č. 4 ZÚR hl. m. Prahy 1 : 100 000

Příloha č. 3: Právní stav po Aktualizaci č. 4 – grafická část

2. Výkres ploch a koridorů nadmístního významu – dopravní infrastruktura – stav po Aktualizaci č. 4 ZÚR hl. m. Prahy – se zapracováním koridoru konvenční železniční dopravy

1 : 100 000

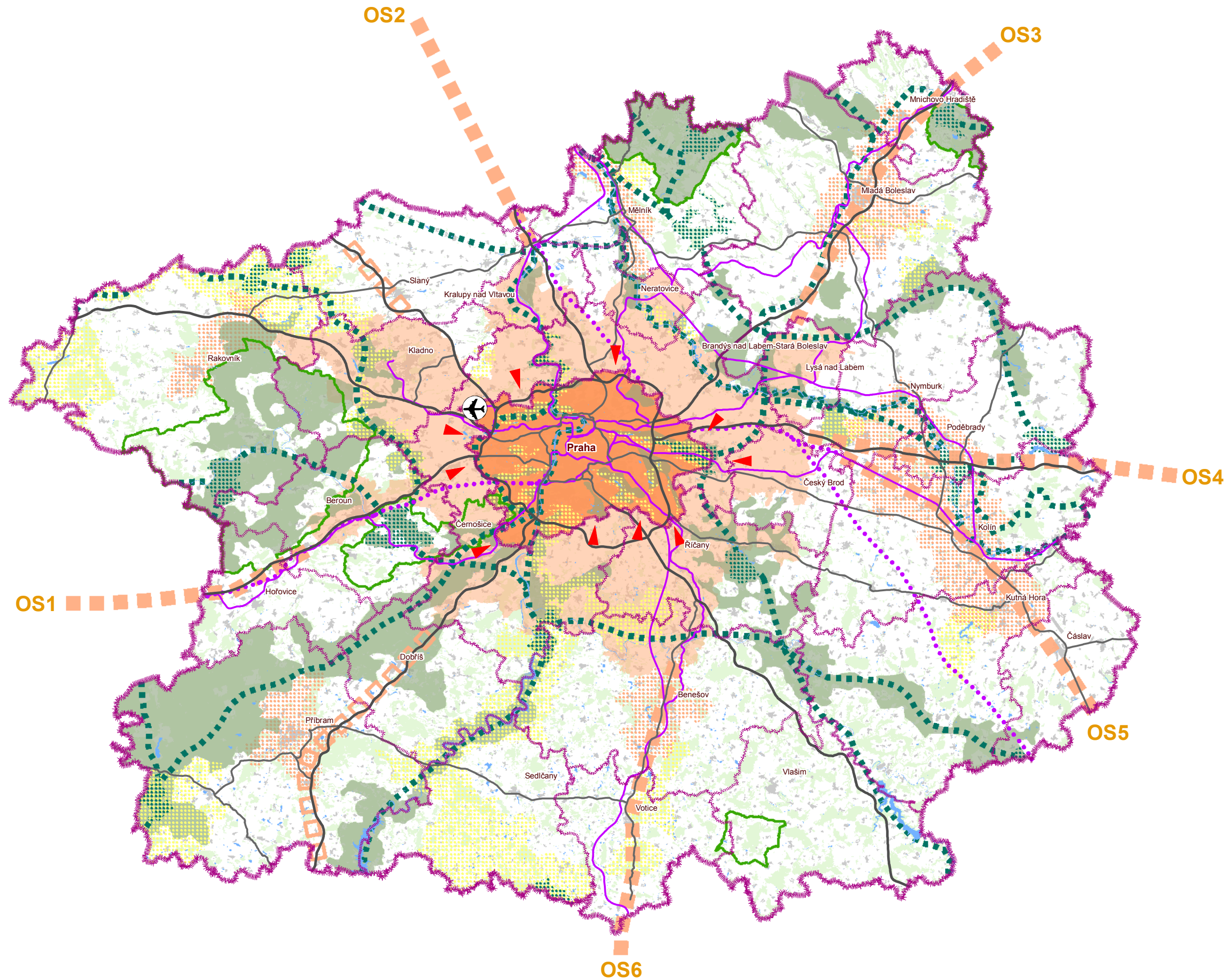
6. Výkres veřejně prospěšných staveb nadmístního významu – stav po Aktualizaci č. 4 ZÚR hl. m. Prahy – se zapracováním koridoru konvenční železniční dopravy 1 : 100 000



O1. KOORDINAČNÍ VÝKRES

Legenda

- R1+ Nadmístní rozvojové oblasti
- T1+ Nadmístní transformační oblasti
- O1+ Nadmístní rozvojové osy
- SC Oblast stávajícího celoměstského centra (nadmístní specifická oblast)
- SO Oblast osvětlová, vzdělávací a kulturní, rekreačně společenská, sportovní (nadmístní specifická oblast)
- SP Oblast, kde se střetávají podmínky ochrany přírody a krajiny s požadavky na rekreaci, případně s požadavky na těžbu nerostů (nadmístní specifická oblast)
- SL Oblast zasazené provozem letišť (nadmístní specifická oblast)
- SN Údolí niva Vltavy a Berounky (nadmístní specifická oblast)
- Celoměstské centrum rozšířené
- Kompaktní město rozšířené
- C1+ Významná centra s podílem celoměstských funkcí
- Rozvoj osídlení ve vnějším pásmu hl. m. Prahy
- Z1+ Základní směry rozvoje zeleně - zelené křehly
- Rozvojové oblasti zeleně
- Významná propojení zeleně - zelené osy
- Nadregionální biokoridor na území hl. m. Prahy
- Regionální biokoridor na území hl. m. Prahy
- Nadregionální biocentrum na území hl. m. Prahy
- Regionální biocentrum na území hl. m. Prahy
- Koridory dálnic, rychlostních silnic, Pražského okruhu (SOKP)
- Koridory dálnic, rychlostních silnic, Pražského okruhu (SOKP) pro uplnění v rámci ÚP
- Koridory pozemních komunikací s celoměstským významem
- Koridory pozemních komunikací s celoměstským významem pro uplnění v rámci ÚP
- Mimoúrovňové křižovatky
- Mimoúrovňové křižovatky pro uplnění v rámci ÚP
- Koridory územních rezerv pro pozemní komunikace nadřazeného komunikačního systému
- Koridory pozemních komunikací mimo nadřazený komunikační systém
- Koridory vysokorychlostní železniční dopravy
- Koridory konvenční železniční dopravy - tranzitní žel. koridory
- Koridory konvenční železniční dopravy - tranzitní žel. koridory - pro uplnění v rámci ÚP
- Železniční koridory - síť AGTC, TEN-T
- Železniční koridory celoměstského významu
- Železniční koridory celoměstského významu pro uplnění v rámci ÚP
- Koridory územních rezerv pro železnici
- Železniční stanice Praha - Hlavní nádraží
- Letiště Praha - Ružyně (Letiště Václava Havla Praha)
- Osa nové paralelní vzletové a přistávací dráhy (RWY 06R/24L) letiště Praha - Ružyně (Letiště Václava Havla Praha)
- Letiště Praha - Letňany
- Letiště Praha - Kbely
- Přístav
- Koridor vodní cesty
- Koridory tras metra
- Koridory metra pro uplnění v rámci ÚP
- Směry rozvoje metra - k prověření v rámci ÚP
- Koridory tramvajové dopravy
- Koridory tramvajové dopravy pro uplnění v rámci ÚP
- Koridory územních rezerv pro tramvajovou dopravu
- Centrální autobusové nádraží Praha - Florenc
- Celoměstský významné terminály příměstské bus dopravy - stabilizované
- Lokality pro umístění terminálů city-logy pro uplnění v rámci ÚP
- Vysílací zařízení - stav
- Telefonní gasholna (mezinárodní, tranzitní) - stav
- Vodní nádrž - návrh
- Suchý políř - stav
- Suchý políř - návrh
- Transformovna 400 (220) / 110 kV - stav
- Transformovna 400 / 110 kV - návrh
- Přívod tepla z Elektrárny Mělník I - stav
- Varianty napojení levoběžných soustav CZT na kogenerační zdroj - výhled
- Tepelný zdroj - stav
- Regulační stanice VVTL - stav
- Přívodní řad pitné vody - stav
- Zdroj pitné vody - stav
- Podzemní záchranná nádrž - návrh
- ÚČOV - stav
- ÚČOV - návrh rozšíření
- Připojení na stokovou soustavu města - výhled
- Venkovní elektrické vedení VVN - návrh
- Venkovní elektrické vedení VVN - stav
- Tepelný napáječ - návrh
- Hlavní tepelný napáječ - stav
- Plynovod VTL - návrh
- Plynovod VTL - stav
- Produktovod, ropovod - návrh
- Nadřazený vodovodní řad - návrh
- Nadřazený vodovodní řad - stav
- Výtah kalů na Drasety - územní rezerva
- Významná stoka, sčerač - územní rezerva
- Významná stoka - návrh
- Významná stoka - stav
- PPO (stav, návrh) na území hl. m. Prahy
- Kategorie záplavového území na území hl. m. Prahy - aktivní zóna
- Kategorie záplavového území na území hl. m. Prahy - průtočná
- Kategorie záplavového území na území hl. m. Prahy - neprůtočná
- Kategorie záplavového území na území hl. m. Prahy - určená k ochraně



O4. VÝKRES ŠIRŠÍCH VZTAHŮ

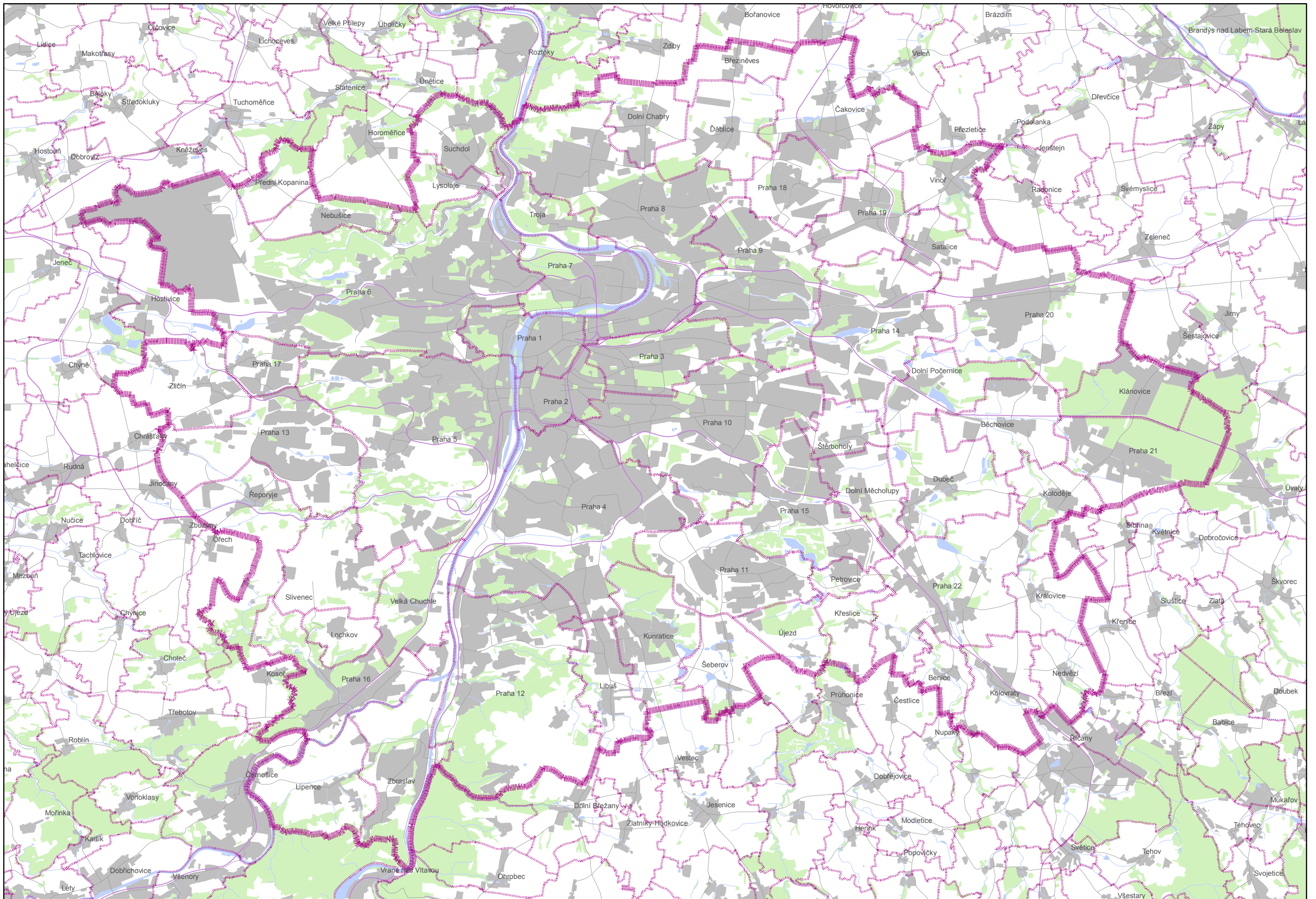
STAV PO AKTUALIZACI č. 4 ZÚR HL. M. PRAHY - SE ZAPRACOVÁNÍM KORIDORU KONVENČNÍ ŽELEZNIČNÍ DOPRAVY

1:500 000

O4. VÝKRES ŠIRŠÍCH VZTAHŮ

Legenda

-  Hranice Středočeského kraje
-  Hranice hl. m. Prahy, hranice územních statistických jednotek NUTS 2 a NUTS 3
-  Hranice obcí s rozšířenou působností
-  Zástavba
-  Významné plochy zeleně
-  Vodní plochy a toky
-  Dálnice, rychlostní komunikace, Pražský okruh (SOKP)
-  Ostatní komunikace
-  Koridory vysokorychlostní železniční dopravy (VRT)
-  Významné železniční tratě
-  Letiště Praha - Ruzyně (Letiště Václava Havla Praha)
-  Území hlavního města Prahy
-  Rozvojová oblast Praha dle PÚR 2008, upřesněná ZÚR Středočeského kraje 2011
-  Rozvojové osy republikového významu dle PÚR 2008
-  Rozvojové osy krajského významu s vazbou na hl. m. Prahu (dle ZÚR Středočeského kraje 2011)
-  Rozvojové oblasti krajského významu dle ZÚR Středočeského kraje 2011
-  Hlavní směry suburbanizace
-  Přírodní parky
-  Nadregionální biocentra
-  Nadregionální biokoridory
-  CHKO
-  Významné komplexy zeleně










00. VÝKRES MAPOVÉHO PODKLADU

STAV PO AKTUALIZACI Č. 4 ZÚR HL. M. PRAHY - SE ZAPRACOVÁNÍM KORIDORU KONVENČNÍ ŽELEZNIČNÍ DOPRAVY

1:100 000

Legenda

VYBRANÉ JEVY MAPOVÉHO PODKLADU

-  Hranice kraje – hl. m. Praha, hranice územních statistických jednotek NUTS 2 a NUTS 3
-  Hranice mimopražských obcí a městských částí hl. m. Prahy
-  Zástavba
-  Významné plochy zeleně
-  Vodní plochy a toky
-  Ostatní komunikace
-  Ostatní železniční tratě